

# Handleiding geboetseerde sieraden



## Sieraden met Sculpey® sjablonen en kleurset maken (hanger en grote gewelfde ring)

Benodigd materiaal	Artikelnummer	Aantal
Sculpey® sjablonen en kleurset, 7-delig	442936	1
FIMO® soft 57g, zwart	495788	2
Sculpey® holle kralen vormer, ca. ø 20 – 45 mm welving	442590	1
Strassstenen mix, ca. ø 7 mm, bont, 9 stuks	437641	1
Collier – silky cord, ca. 450 x 3 mm, champagne	575691	1
Metalen ring ca. ø 17 mm, plaat : ca. ø 10 mm, zilverkleur, 6 stuks	575495	1
Tussenringen, ca. ø 12 mm, goudkleur, 20 stuks	206602	1
<b>Aanbevolen materiaal/gereedschap</b>		
Staedtler kneedmachine voor klei, ca. 270 x 265 x 167 mm	438197	1
Modelleer roller, ca. ø 25 mm x 200 mm	807196	1
Uitsteekvormen set – ring, ca. ø 29 – 112 mm, 14-delig	541375	1
Kralen picker duo, ca. 160 mm lang	417290	1
Sieradenlijm 31 ml, transparent	567663	1
<b>Benodigd gereedschap:</b>		
Onderlegger, keukenpapier, puntig mes, schaar, uitsteekvorm rond, pincet (of kralen picker), satéprikker, rondtang		



1 De zwarte boetseerleij handwarm kneden. Een ca. 3 mm dikke plaat met de kneedmachine of modelleerroller rollen. De gewenste cirkel met de uitsteekvorm uitsteken (aan de grootte van de kralenvormer oriënteren). De schijven, die niet gekleurd of bewerkt worden, in de holle kralenvormer leggen. Voor een hanger een gaatje er in maken.



2 Leg alle te kleuren/te bewerken schijven klaar. De sjabloon er op leggen, een beetje verf er op aanbrengen en met de schraper dun over de sjabloon verdelen. De sjabloon er af halen. Verf ca. 5 minuten laten drogen. De bedrukte schijf in de kralenvormer leggen. Voor een hanger een gaatje er in maken en ook voor de sieraadsteen. De boetseerleij op 110° C, 30 minuten in de oven harden. Uit de oven halen, laten afkoelen, verwijderen uit de kralenvormer. Voor de hangers, beide schalen door een tussenring halen. Het collier Silky Cord ook door een tussenring halen. Voor de ring, de plaat van de ring met de sieradenlijm aan de onderkant van de schaal bevestigen. De strasssteen ook in het voorgemaakte gaatje fixeren.

## Ring en hanger met Sculpey® clay decals- stickers maken



### Benodigd materiaal

	Artikelnummer	Aantal
Sculpey® clay decals stickers, 7-delig	607774	1
FIMO® soft 57g, zwart	495788	1
Metalen ring – ovaal, ca. 20 x 25 mm, zilverkleur	486433	1
Metalen ring – rond, ca. ø 24 mm, zilverkleur	474319	1
Metalen hanger – ovaal, ca. 22 x 30 mm, zilverkleur, 2 stuks	470773	1
Metalen hanger – rond, ca. ø 38 mm, zilverkleur	474294	alternatief
Edelstaal collier, ca. 450 mm lang, zilverkleur	581801	1
Ketting, ca. 1 m x 3 mm, zilverkleur	548023	1
Tussenring, ca. ø 6 mm, 20 stuks, zilverkleur	583803	1
Strassstenen mix, ca. ø 2 mm, 50 stuks	426501	1

### Aanbevolen materiaal/gereedschap

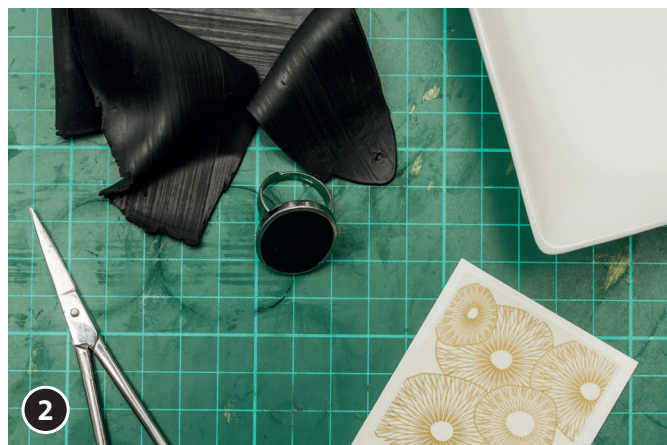
Staedtler kneedmachine voor klei, ca. 270 x 265 x 167 mm	438197	1
Modelleer roller, ca. ø 25 mm x 200 mm	807196	1
Kralen picker – duo, ca. 160 mm lang	417290	1
Sieradenlijm 31 ml, transparent	567663	1

### Benodigd gereedschap:

Onderlegger, keukenpapier, puntig mes, schaar, uitsteekvorm rond, pincet (of kralen picker), satéprikker, rondtang, zijsnijtang



1 De ring op de sticker leggen, markeren, motief uitknippen.



2 De zwarte boetseerklei handwarm kneden. Een plaat met de kneedmachine of roller uitrollen. (dikte van de plaat hangt af van de diepte van de ringplaat) De plaat van de ring op de zwarte kleiplaat leggen en met een puntig mes erlangs snijden. De plaat in de ring leggen.



3 De uitgeknipte sticker (met papier en al) ca. 30 seconden in water leggen.



4 De sticker van het papier afhalen en op de klei van de ring plaatsen. Verwijder het vocht van de ring met een stuk keukenpapier. Met de schraper voorzichtig over de sticker schrapen om zo luchtballen te voorkomen.



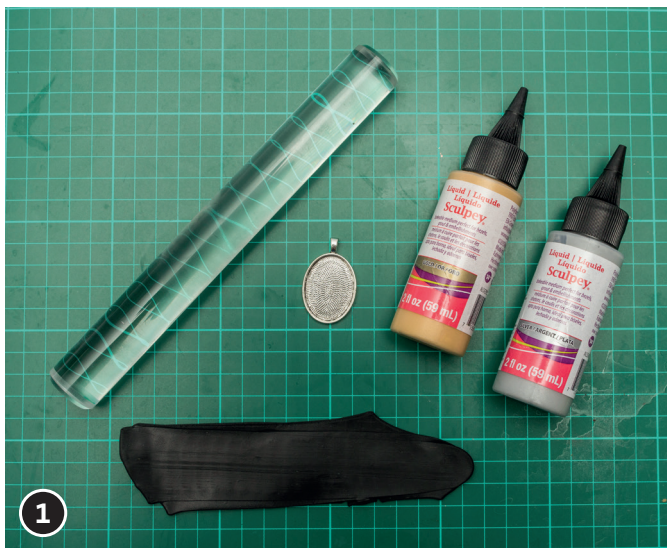
5 Hard de boetseerklei (met sticker) in de oven op ca. 110° C voor 30 minuten. Hanger: edelstaal collier of ketting door het oogje van de hanger voeren. De sluiting van het collier met de sieradenlijm fixeren. Het begin en het eind van de ketting met een tussenring verbinden.

# Hanger met Sculpey® Liquid maken

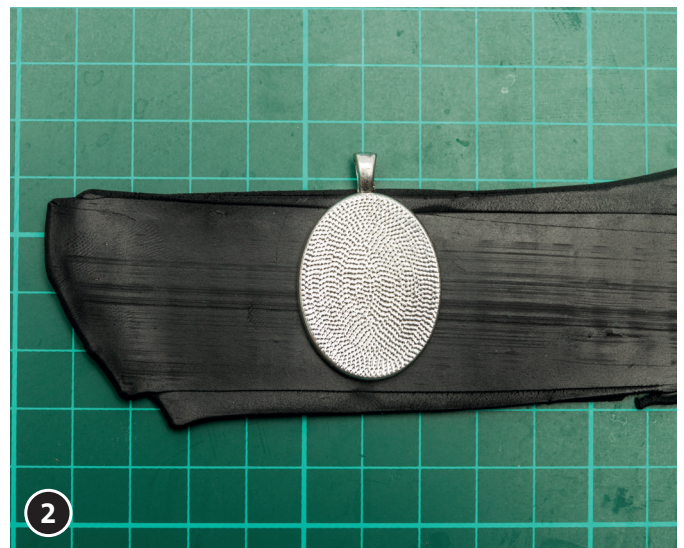
Benodigd materiaal	Artikelnummer	Aantal
Sculpey® Liquid, 59 ml, goud	608297	alternatief
Sculpey® Liquid, 59 ml, zilver	608301	1
FIMO® soft 57g, zwart	495788	1
Metalen hanger – ovaal, ca. 22 x 30 mm, zilverkleur, 2 stuks	470773	1
Metalen hanger – rond, ca. ø 38 mm, zilverkleur, per stuk	474294	alternatief
Edelstaal collier, ca. 450 mm lang, zilverkleur	581801	alternatief
Ketting, ca. 1 m x 3 mm, zilverkleur	548023	1
Tussenring, ca. ø 6 mm, 20 stuks, zilverkleur	583803	1
Strasstenen mix, ca. ø 4 mm, 40 stuks	436922	1
<b>Aanbevolen materiaal/gereedschap</b>		
Staedtler kneedmachine voor klei, ca. 270 x 265 x 167 mm	438197	1
Modelleer roller, ca. ø 25 mm x 200 mm	807196	1
Kralen picker – duo, ca. 160 mm lang	417290	1
Sieraden lijm 31 ml, transparent	567663	1

## Benodigd gereedschap:

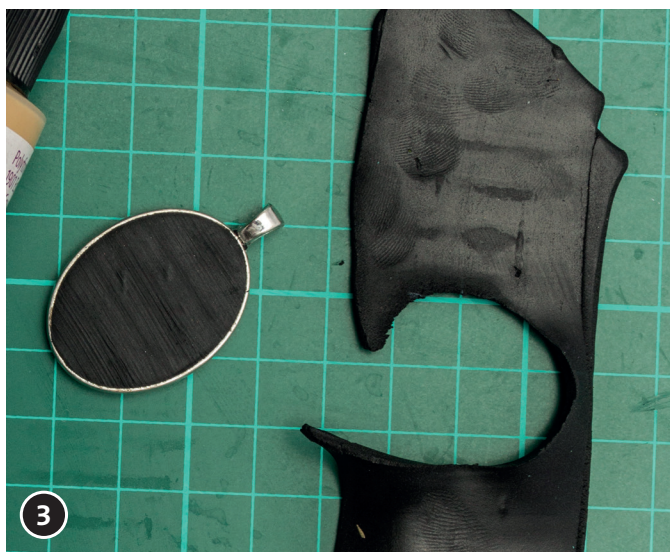
onderlegger, keukenpapier, puntig mes, schaar, uitsteekvorm rond, pincet (of kralen picker), satéprikker, rondtang, zijsnijtang



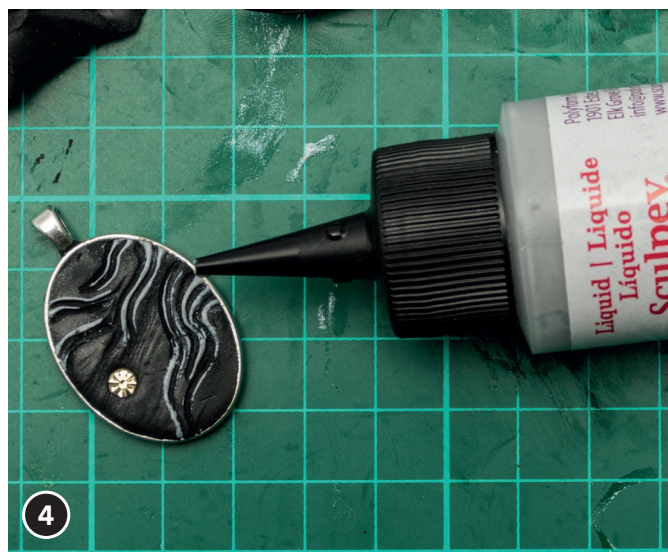
Zwarte boetseerklei handwarm kneden. Een plaat met de kneedmachine of roller uitrollen (dikte van de plaat hangt af van de diepte van de plaat van de hanger)



De hanger op de klei leggen en rondom uitsnijden.



De uitgesneden klei in de hanger leggen.



De strasssteen in de klei drukken. De klei versieren met de Sculpey® Liquid. In de oven harden op 110 ° C voor 30 minuten. Het edelstaal collier of de ketting door het oogje van de hanger halen. De sluiting van het collier met de sieradenlijm fixeren. Het begin en het eind van de ketting met een tussenring sluiten.

*Veel plezier en succes gewenst  
Het OPITEC Creatief-Team*